

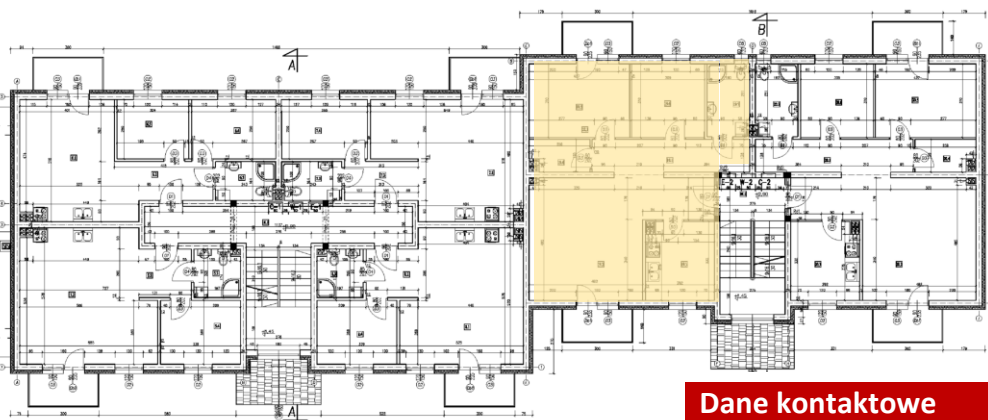
UWAGA: WSTĘPNY PROJEKT MIESZKAŃ
NA ETAPIE REALIZACJI MOGĄ NASTĄPIĆ
TECHNICZNE ZMIANY

Nazwa Pom.	Powierzchnia
Przedpokój	10,64 m ²
Garderoba	2,62 m ²
Kuchnia	9,36 m ²
Pokój – 2 szt.	10,44 m ²
Salon	27,32 m ²
Łazienka	4,81 m ²
Powierzchnia użytkowa	77,08 m²

Mieszkanie 2 pokojowe z aneksem kuchennym

Kondygnacja

I	II	III	IV
-	21+22	25+26	29+30
Nr mieszkania			



Dane kontaktowe

Towarzystwo Budownictwa
Społecznego Sp. z o.o. w Kurzętniku
ul. Kościuszki 17
tel. 696-696-133
e – mail: tbs@kurzetnik.pl